



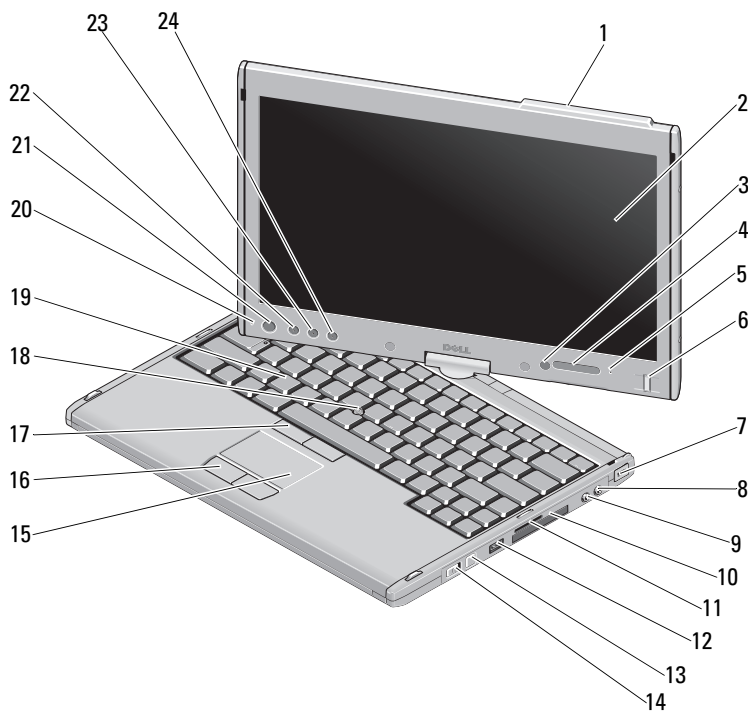
## 关于警告

 警告：“警告”表示可能会导致财产损失、人身伤害甚至死亡。

## Dell™ Latitude™ XT2

### 安装和配置信息

#### 右前视图



- |    |                   |    |                             |
|----|-------------------|----|-----------------------------|
| 1  | 天线凸起部位（已启用 WWAN）  | 2  | 显示屏                         |
| 3  | 环境光传感器            | 4  | 设备状态指示灯                     |
| 5  | 数字阵列麦克风           | 6  | 生物信息读取器                     |
| 7  | 安全缆线孔             | 8  | 麦克风连接器                      |
| 9  | 耳机连接器             | 10 | ExpressCard 插槽              |
| 11 | 安全数字 (SD) 卡插槽     | 12 | USB/e-SATA 组合连接器            |
| 13 | Wi-Fi Catcher™ 按钮 | 14 | 无线电开关                       |
| 15 | 触摸板               | 16 | 触摸板按钮                       |
| 17 | 定点杆按钮             | 18 | 定点杆                         |
| 19 | 键盘                | 20 | 数字阵列麦克风                     |
| 21 | 电源按钮              | 22 | Windows® 安全保护按钮             |
| 23 | 屏幕旋转按钮            | 24 | Dell Control Point (DCP) 按钮 |

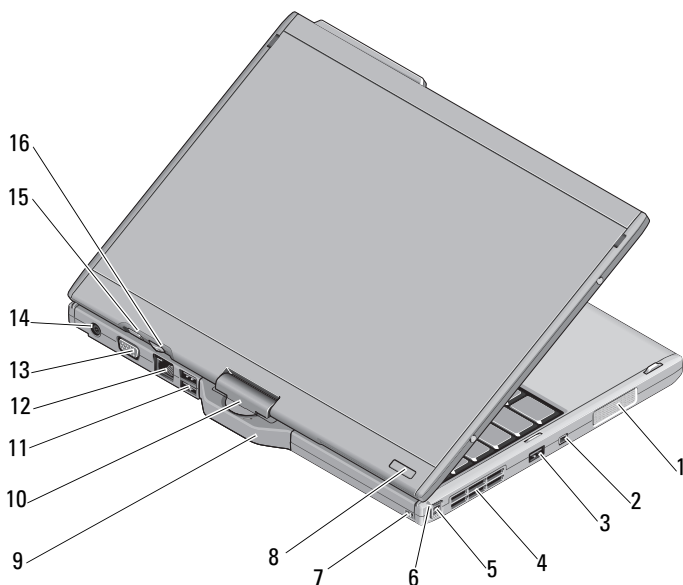


**注：**只有系统支持 WWAN 功能的电脑上有天线凸起部位。对于显示屏顶部没有天线凸起的电脑，该部位为一个手柄。



**注：**按 <Fn><F9> 组合键可在 WLAN 和 WWAN 运行模式之间进行切换。Latitude XT2 不支持 WLAN 模式和 WWAN 模式同时运行。

## 左后视图



- |                   |                 |
|-------------------|-----------------|
| 1 扬声器             | 2 IEEE 1394 连接器 |
| 3 USB 连接器（用于共享电源） | 4 通风孔           |
| 5 笔               | 6 笔指示灯 LED      |
| 7 笔绳器孔            | 8 电源 HDD 指示灯    |
| 9 Tablet 手柄       | 10 旋转铰接部件       |
| 11 可供电 USB 连接器    | 12 网络连接器        |
| 13 视频连接器          | 14 交流适配器连接器     |
| 15 Tablet 后侧按钮    | 16 滚动控制按钮       |



**警告：**请勿阻塞通风孔或将物品塞入通风孔，或使灰尘沉积在通风孔处。Dell™ 计算机运行时，请勿将其放在通风不佳的环境中，例如合上的公文包中。通风受阻会损坏计算机或引起火灾。计算机在变热时会打开风扇。风扇噪音是正常现象，并不表示风扇或计算机有问题。

## 快速安装



**警告：** 开始执行本节中的任何步骤之前，请阅读计算机附带的安全信息。有关其它最佳实践信息，请浏览 [www.dell.com/regulatory\\_compliance](http://www.dell.com/regulatory_compliance)。



**警告：** 此交流适配器可以与世界各地的电源插座配合使用。但是，电源连接器和配电盘会因国家和地区而异。使用不兼容的电缆或未正确地将电缆连接至配电盘或电源插座可能会引起火灾或损坏设备。

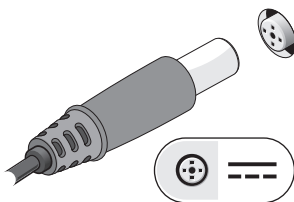


**警告：** 断开交流适配器电缆与计算机的连接时，请握住连接器（而不是电缆本身），并轻柔而平稳地将其拔出，以免损坏电缆。当您缠绕交流适配器电缆时，请确保顺着交流适配器连接器的角度进行，以免损坏电缆。

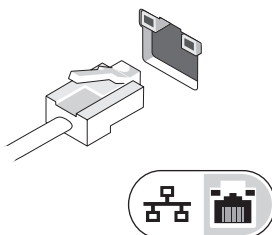


**注：** 如果您没有订购某些设备，这些设备可能不包含在内。

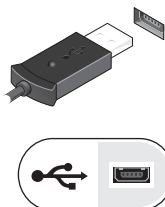
- 1 将交流适配器分别连接到计算机上的交流适配器连接器和电源插座。



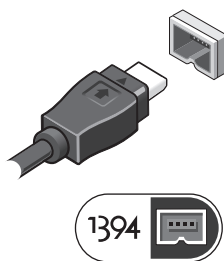
- 2 连接网络电缆。



- 3 连接 USB 设备，例如鼠标或键盘。





- 4 连接 IEEE 1394 设备，例如 DVD 播放器。




- 5 打开计算机显示器，并按电源按钮打开计算机。



 电源按钮

 电池充电指示灯

 **注：** 建议在安装任何插卡或将计算机连接到一个对接设备或其它外部设备（如打印机）之前，至少打开并关闭计算机一次。

## 规格



**注：**提供的配置可能会因地区而异。有关计算机配置的详情，请单击“开始”→“帮助和支持”，然后选择选项以查看关于计算机的信息。

---

### 显卡

---

|       |                           |
|-------|---------------------------|
| 显卡类型： | 集成在系统板上，硬件加速              |
| 数据总线  | 集成显卡                      |
| 视频控制器 | Intel® 集成“Cantiga” UMA 显卡 |
| 显卡内存  | 高达 256 MB 共享显卡内存          |

---

### 电池

---

|       |  |
|-------|--|
| 类型    | 4 芯“智能”锂离子 (28 WHr)<br>6 芯“智能”锂离子 (42 WHr)       |
| 尺寸：   |  |
| 厚度    | 96.84 毫米 (3.81 英寸)                               |
| 高度    | 13.7 毫米 (0.54 英寸)                                |
| 重量    | 0.26 千克 (0.57 磅) (4 芯)<br>0.34 千克 (0.74 磅) (6 芯) |
| 电压    | 11.1 VDC   |
| 温度范围： |  |
| 运行时   | 0° 至 35°C (32° 至 95°F)                           |
| 存放时   | -40° 至 65°C (-40° 至 149°F)                       |
| 币形电池  | CR-2025  |

---

### 交流适配器

---

|           |                                      |
|-----------|--------------------------------------|
| 输入电压      | 100–240 VAC                          |
| 输入电流 (最大) | 1.5 A                                |
| 输入频率      | 50–60 Hz                             |
| 输出电流      | 2.31 A<br>2.34 A (可选)<br>4.62 A (可选) |

---

**交流适配器 (续)**

---

|        |                            |
|--------|----------------------------|
| 输出功率   | 45W、65W (可选) 或 90W (可选)    |
| 额定输出电压 | 19.5 VDC                   |
| 尺寸:    |                            |
| 高度     | 16.0 毫米 (0.63 英寸)          |
| 宽度     | 63.0 毫米 (2.48 英寸)          |
| 厚度     | 88.0 毫米 (3.46 英寸)          |
| 温度范围:  |                            |
| 运行时    | 0° 至 40°C (32° 至 104°F)    |
| 存放时    | -10° 至 70°C (-50° 至 158°F) |

---

**物理规格**

---

|    |   |
|----|---|
| 高度 | 25.4 毫米 (1.0 英寸)  |
| 宽度 | 297.0 毫米 (11.7 英寸)  |
| 厚度 | 218.6 毫米 (8.6 英寸)   |
| 重量 | 1.66 千克 (3.66 磅) (4 芯电池 /LED 标准配置)<br>1.737 千克 (3.83 磅) (6 芯电池 /DLV 标准配置) |

---

**环境参数**

---

|            |                                    |
|------------|------------------------------------|
| 温度范围:      |                                    |
| 运行时        | 0° 至 35°C (32° 至 95°F)             |
| 存放时        | -40° 至 65°C (-40° 至 149°F)         |
| 相对湿度 (最大): |                                    |
| 运行时        | 10% 至 90% (非冷凝)                    |
| 存放时        | 5% 至 95% (非冷凝)                     |
| 海拔高度 (最大): |                                    |
| 运行时        | -15.2 至 3048 米 (-50 至 10,000 英尺)   |
| 存放时        | -15.2 至 10,668 米 (-50 至 35,000 英尺) |

## 查找更多信息和资源

---

### 如果您需要：

查找适用于您的计算机的最安全的操作使用信息，请查看保修信息、条款和条件（仅美国）、安全说明、管制信息、人机工程学信息和最终用户许可协议。

### 请参阅：

计算机附带的安全和管制说明文件，也请浏览管制标准主页  
[www.dell.com/regulatory\\_compliance](http://www.dell.com/regulatory_compliance)。

---

本说明文件中的信息如有更改，恕不另行通知。

© 2008 Dell Inc. 版权所有，翻印必究。中国印制。用再生纸印制。

未经 Dell Inc. 书面许可，严禁以任何形式复制这些材料。

本文中使用的商标：**Dell**、**Latitude**、**Dell**、**Wi-Fi Catcher** 和 **DELL** 徽标是 Dell Inc. 的商标；**Intel** 是 Intel Corporation 在美国和其它国家和地区的注册商标；**Windows** 是 Microsoft Corporation 在美国和 / 或其它国家和地区的注册商标。

本说明文件中提及的其它商标和商品名称是指拥有相应标记和名称的公司或其制造的产品。Dell Inc. 对其它公司的商标和商品名称不拥有任何所有权。